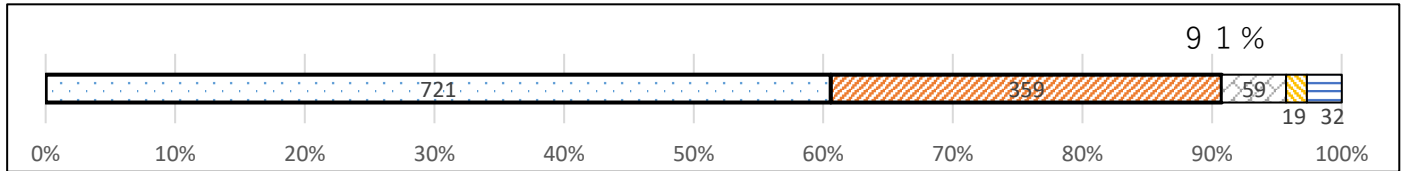


令和元年度 学校評価アンケート (全保護者)

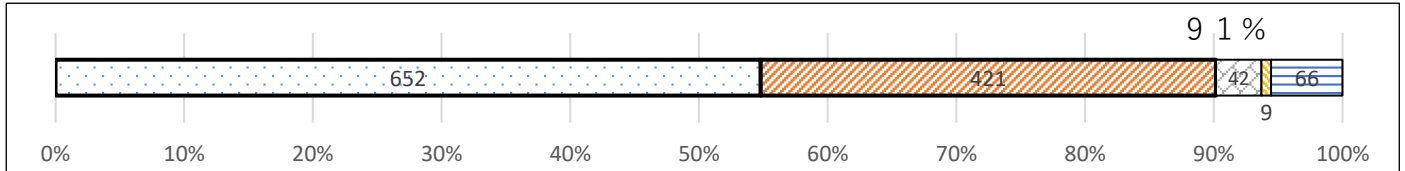
回収率：98.8%(1190/1204)

※太枠口部分は肯定的評価とする

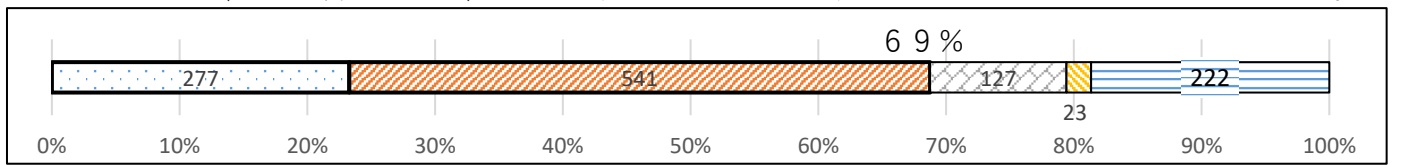
1 市立船橋高校に入学させて満足している。



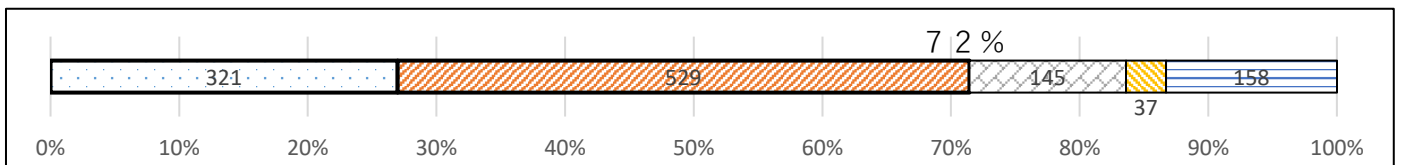
2 学校は、全校集会・芸術鑑賞会・入学式・卒業式・離任式等を適切に運営している。



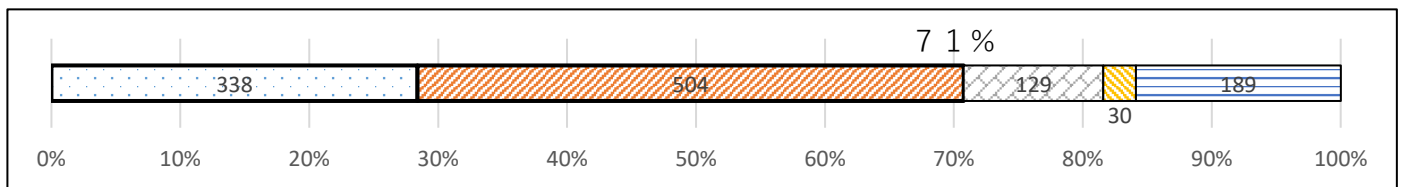
3 先生はシラバス(年間学習指導計画)に基づき、授業を工夫して、生徒の理解度を高めようとしている。



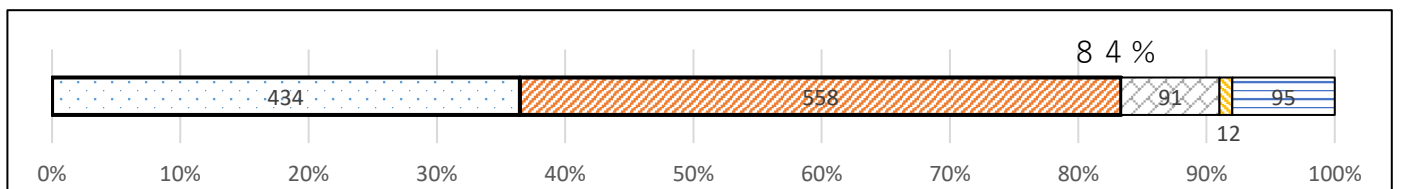
4 学校は、進路に関して、学年に応じた適切な情報提供や説明会・課外補講等を実施している。



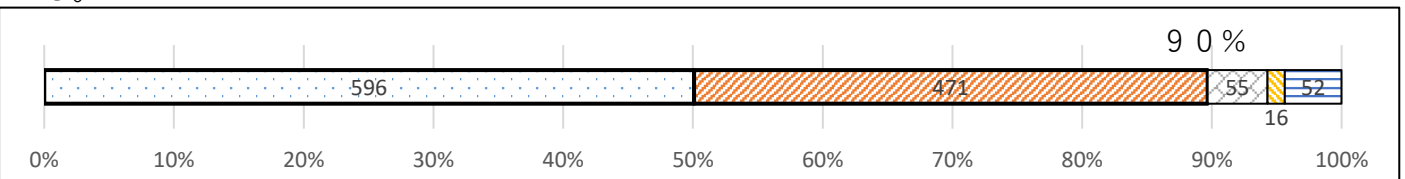
5 学校は、生徒の適性や希望を活かした進路指導を行っている。



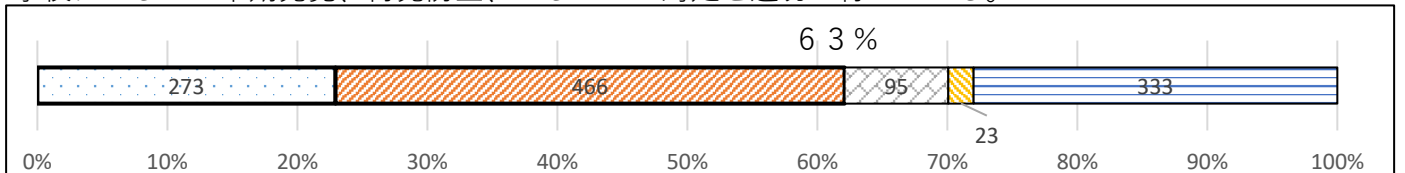
6 学校は、交通安全、社会的ルール等生活安全に対し、適切な指導を行っている。



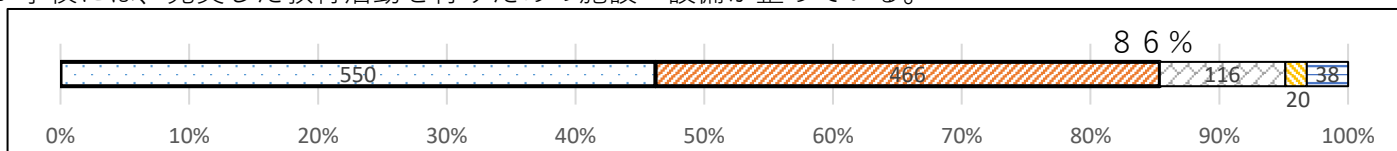
7 学校は、頭髪服装指導・挨拶や時間を守るなど基本的な生活習慣の定着について適切な指導を行っている。



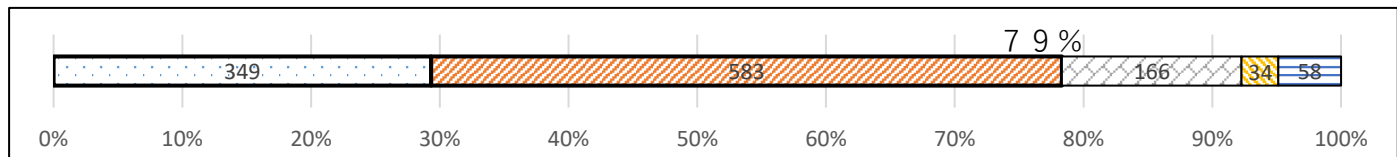
8 学校はいじめの早期発見、再発防止、いじめへの対処を適切に行っている。



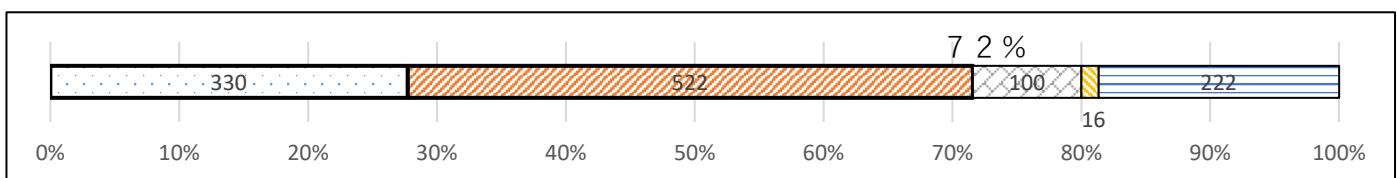
9 学校には、充実した教育活動を行うための施設・設備が整っている。



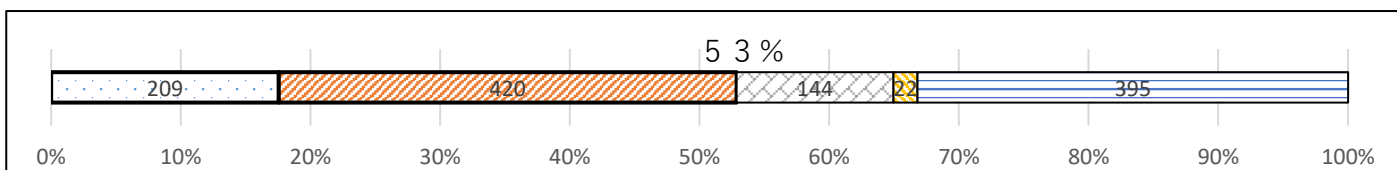
10 校舎内外の美化環境は良好である。



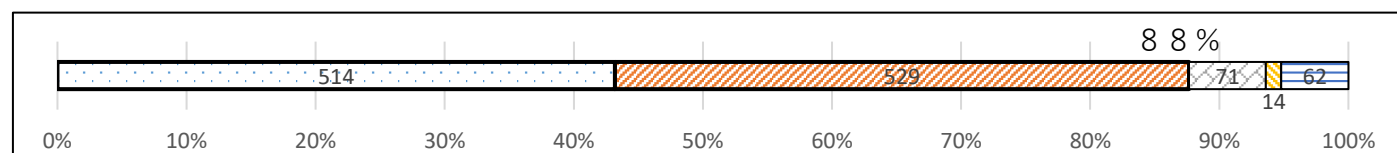
11 学校は、避難訓練など命を守るための安全教育を行っている。



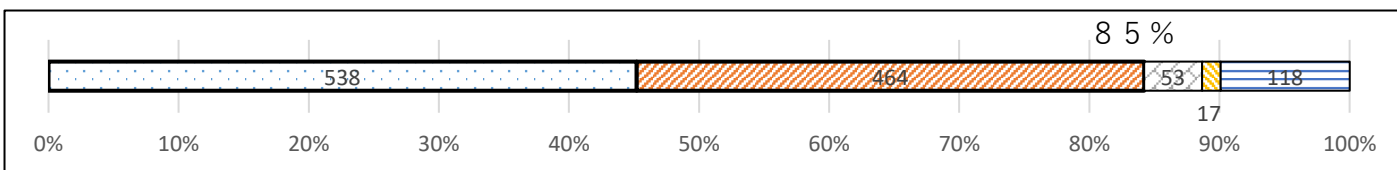
12 校内の相談窓口（スクールカウンセラー・セクハラ相談員等）は利用しやすい環境である。



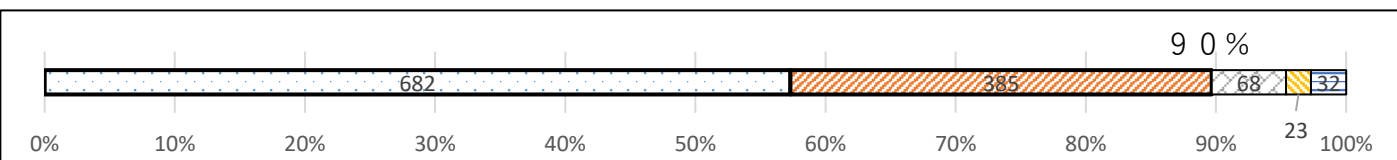
13 学校は、定期健康診断等を活用し、生徒の健康維持に努めている。



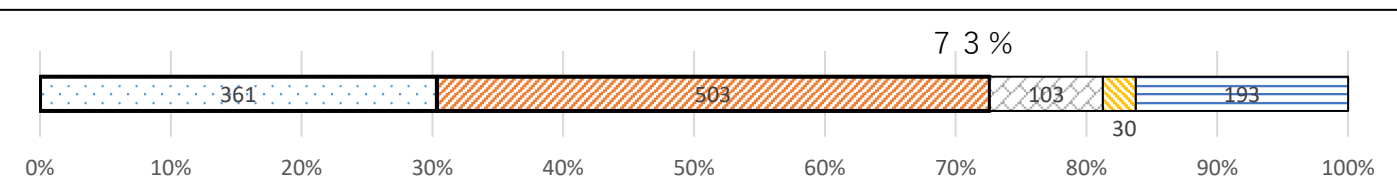
14 学校は、米国姉妹校モロ一高校との交流等を中心に積極的な国際交流活動を行っている。



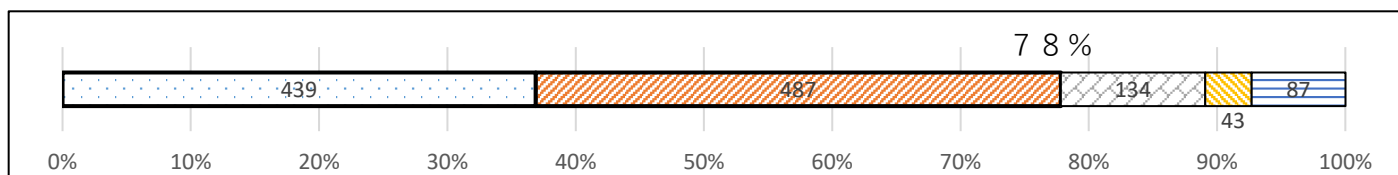
15 学校は、ホームページ、LINEなどを通じて、学校や生徒の活動について適切な情報提供を行っている。



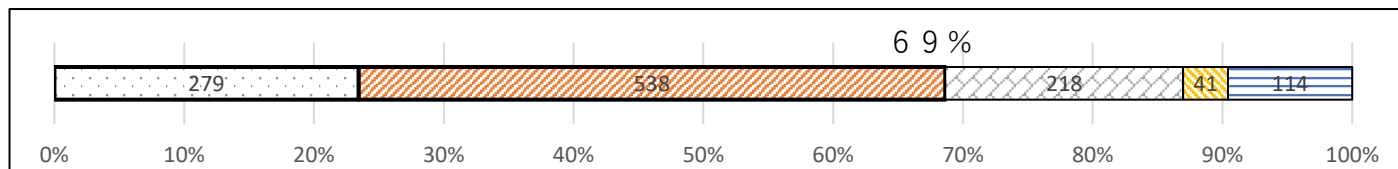
16 学校は、相談や要望に丁寧に対応している。



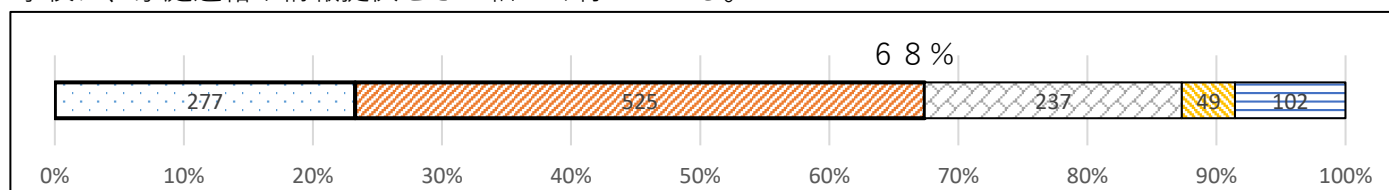
17 学区拡大・単位制導入・週2回の7時間授業は生徒の学力向上・進路実現につながると思う。



18 学校は、生徒の学力向上に向けて積極的に取り組んでいる。



19 学校は、家庭連絡や情報提供をきめ細かく行っている。



20 学校は、父母と教師の会との活動協力や連携を、良好に行っている。

